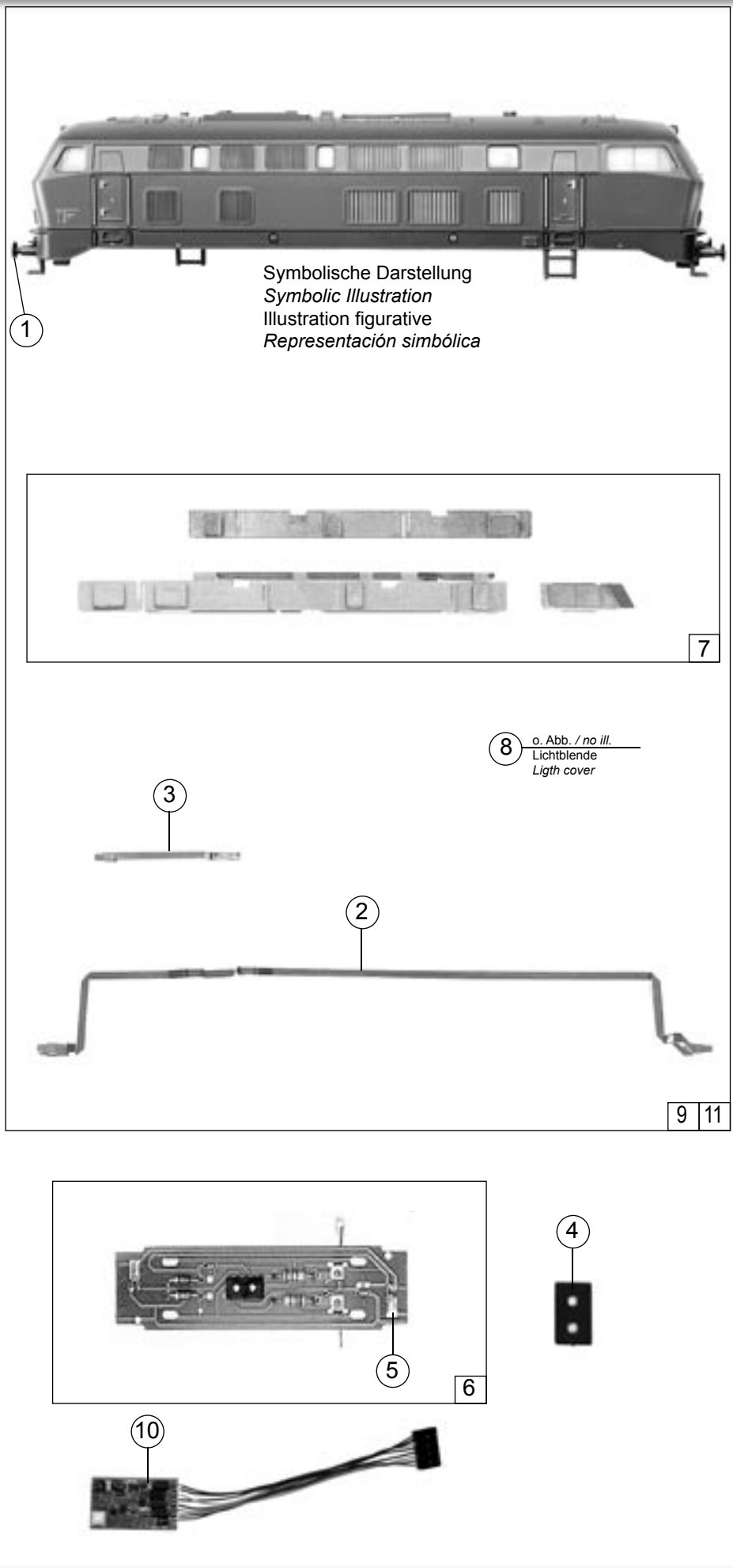
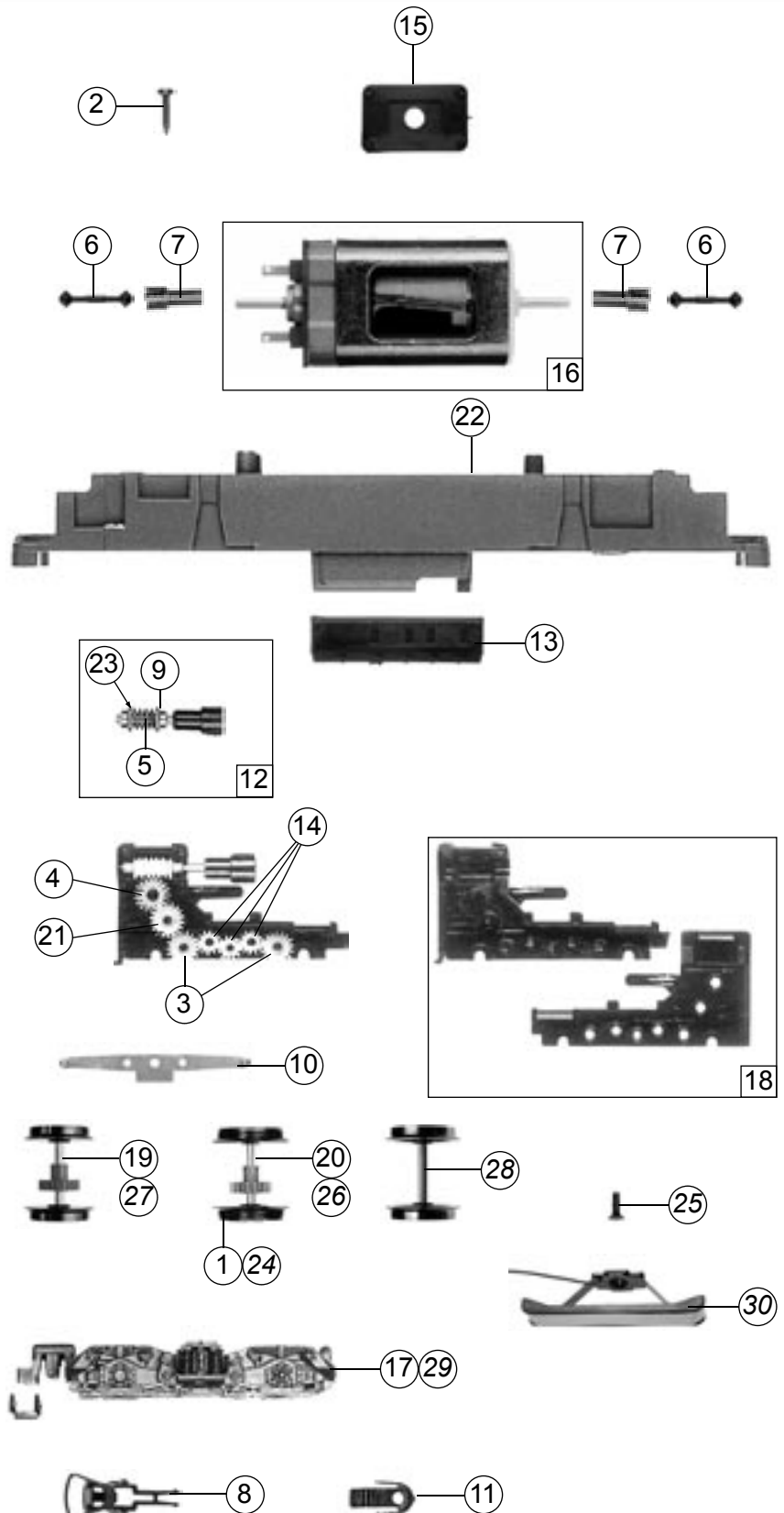


Pos.Nr. Pos.no. Position	Beschreibung Description Désignation	Preisgruppe Price bracket Catégorie de prix	Art.-Nr. Art.no. Réf.
1	Puffer <i>Buffer</i> Tampon(s)	88532	2
2	Lichtleitstab unten <i>Light transmission below</i> Conduit de lumière, feux en bas	91406	8
3	Lichtleitstab oben <i>Light transmission bar top</i> Conduit de lumière, feu du haut	91407	4
4	Brückenstecker <i>Connector</i> Fiche de connexion	100644	7
5	Drahtlampe 16 V <i>Light bulb 16 V</i> Ampoule 16V à pattes à souder	109321	10
6	Platine komplett <i>Printed circuit assembly</i> Circuit imprimé complet	111741	43
7	Fenster-/Lichtblendensatz <i>Window-/Light cover set</i> Jeu de pièces/vitrages	111744	16
8	Lichtblende <i>Light cover</i> Cache lumière	111745	10
9	Gehäuse komplett <i>Body Shell</i> Caisse complète	113799	50
Abweichende Teile 63496 / 69496			
Variant Parts 63496 / 69496			
10	Decoder Motorola lastgeregelt Decoder Motorola load reg. Decodeur numérique «Motorola» à compensation de charge	10738	---
11	Gehäuse komplett <i>Body Shell</i> Caisse complète	113801	50



Pos.Nr. Pos.no.	Beschreibung Description Désignation	Preisgruppe Price bracket Catégorie de prix	Art.-Nr. Art.no. Réf.
1	Hafringesatz Traction tyre set Jeu de bandages d'adhérence	19	85622
2	Schraube 2 x 9,5 Screw 2 x 9,5 Vis 2x9,5	2	85799
3	Zahnrad z=17 Gear T=17 Roue dentée	2	86520
4	Zahnrad Gear Roue dentée	4	86490
5	Schnecke Worm Vis sans fin	5	86720
6	Kardanwelle Cardan shaft Arbre à cardan	3	87099
7	Kardanschale lang Cardan bearing long Tulipe de Cardan	3	87100
8	Standardkupplung Standard coupling Attalage standart	5	89246
9	Schneckenachslager Worm axle bearing Palier de l'axe de la vis sans fin	6	89749
10	Radkontakt Wheel current contact strip Palpeur	2	89943
11	Kupplungskammer Coupling holder Logement de l'attalage	2	100829
12	Schneckensatz Worm set Jeu de vis sans fin	24	105073
13	Batteriekasten Batterie case Bac d'accumulateur	3	106993
14	Zahnrad z=17; m 0,4 Gear T=17; m 0,4 Pignon z=17; m0,4	2	109251
15	Distanzplättchen Spacer Entretoise moteur	3	111740
16	Motor Motor Moteur	57	112137
17	Drehgestellblende Bogie frame Flancs de bogie	20	112460
18	Getriebesatz Gear part Jeu d'engrenage	20	112461
19	Radsatz Wheelset Essieu	18	112462
20	Radsatz mit 2 Hafringen Wheelset with 2 traction tires Essieu à deux roues avec bandages d'adhérence	20	112463
21	Zahnrad z=18; m 0,4 Gear T=18; m 0,4 Roue dentée z=18; m0,4	2	112464
22	Rahmen Main frame Chassis	30	112465
23	Beilagscheibe 4x2,1x0,06 Washer Rondelle	2	113800
~Wechselstrom AC			
24	Hafringesatz Traction tyre set Jeu de bandages d'adhérence	16	85623
25	Schraube 1,5 x 5 Screw Vis 1,5x5	2	108137
26	Radsatz mit Hafringen Wheelset with traction tires Essieu à deux roues avec bandages d'adhérence	20	112322
27	Radsatz Wheelset Essieu	18	112323
28	Radsatz ohne Zahnrad Wheelset without gear Essien sans roue dentée	16	112685
29	Drehgestellblende für Schleifer Bogie frame for Wiper Flancs de bogie (peur frotteur)	20	113008
30	Flüsterschleifer, kurz Whisper wiper, short Frotteur silencieux, court		40064



Ersatzteile erhalten Sie bei Ihrem Fachhändler, Ihrer Landesvertretung, oder bei:
You can order your Replacement Parts at your local dealer, your country representative, or:
Passez commande des pièces détachées chez votre détaillant, chez le S.A.V. de votre importateur national ou en direct au S.A.V.
ROCO:

ROCO Modellspielwaren
VertriebsgmbH & Co. Handels KG
- Service -
Georg-Wrede-Straße 49
D 83395 Freilassing
☎ +49 / (0)86 54 / 47 63 0
Fax: +49 / (0)86 54 / 47 63 50
E-Mail: service@roco-online.de